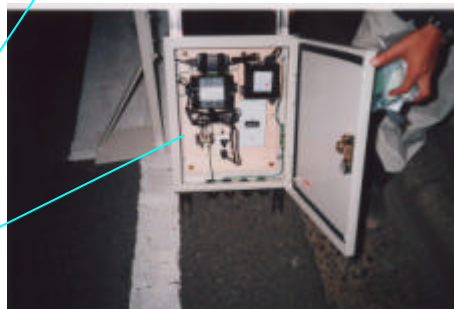
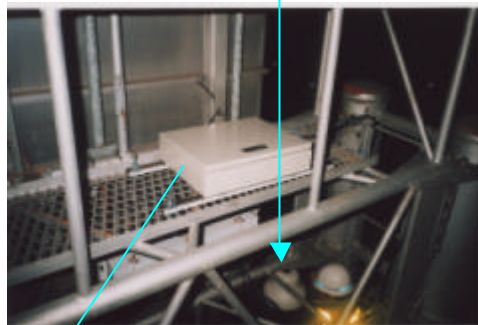


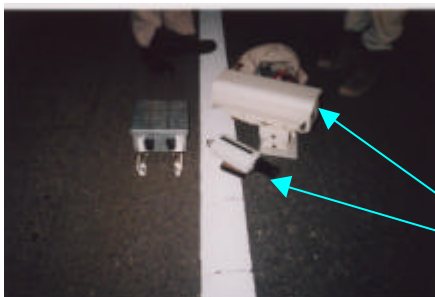
門柱に WebCamera160 タイプを設置



外箱に電源、光コンバータを収納し、カメラの情報を光ファイバーに



タイプ 160 のドームカメラと外部設置用筐体



104 の固定 WebCamera の外部設置用筐体と本体

環状線通行止め 画像伝送システム



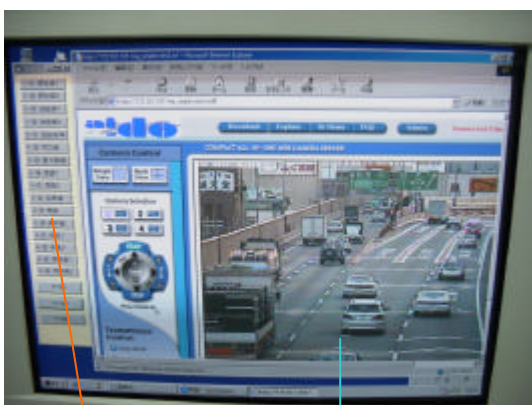
SW-HUB
(VLAN 対応)

タイムラップス VTR

監視コント
ロール PC

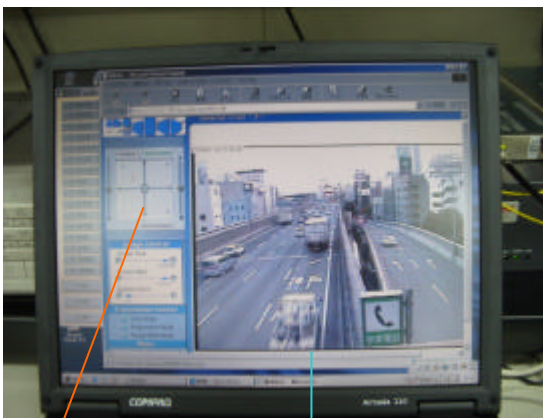
ノート PC 用録画面
スキャンコンバータ

光コンバータ 3 系統



伝送画像選
択ボタン

固定カメラ
画像



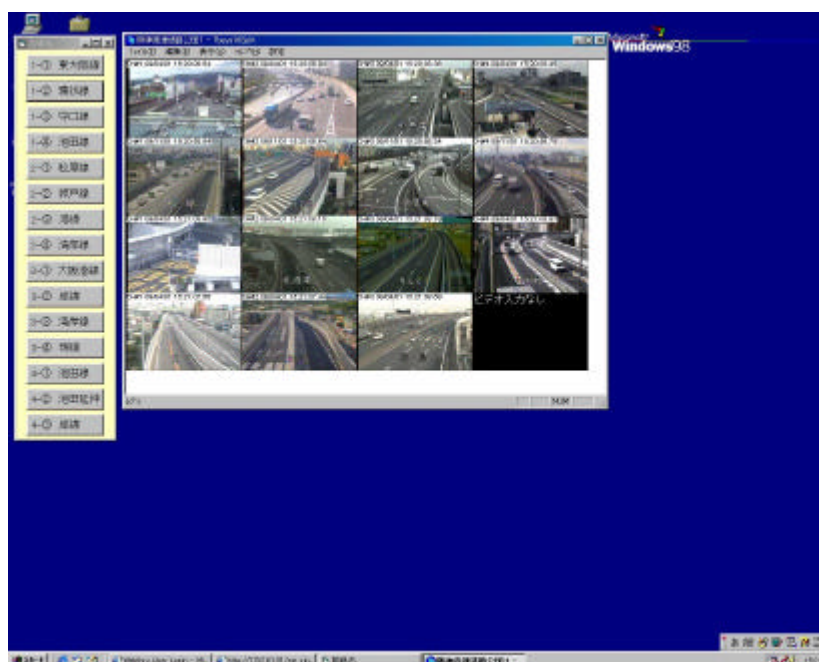
カメラコン
トロール

旋回カメラ
画像

通行止め事務所にて PC で、カメラ制御し監視している



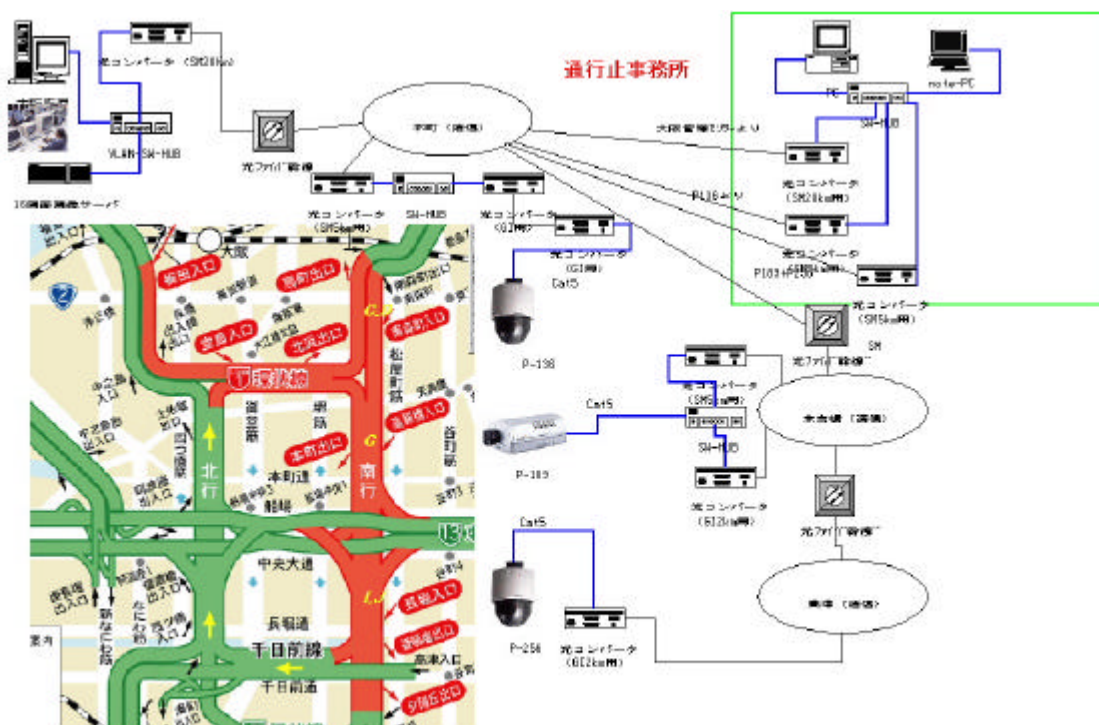
環状線通行止め 画像伝送システム



大阪管理センターからの16画面映像

今回のシステムは、平成13年11月20日AM6:00~28日AM6:00に利用しています。

全体のシステム構成図を以下に示す



環状線工事監視カメラ構成図

